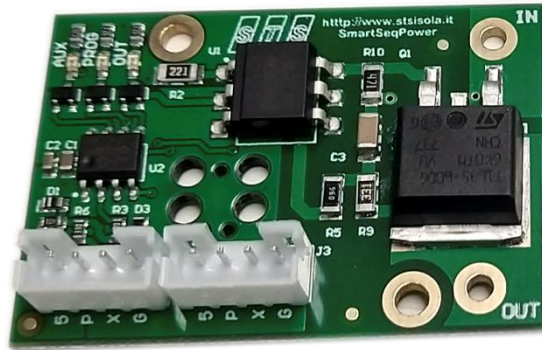


Smart Power Sequencer



Attenzione: Pericolo di scossa elettrica.

Lo Smart Power Sequencer permette di accendere e spegnere un carico con ritardi di accensione e spegnimento programmato. Utilizzando più elementi dello stesso circuito, è possibile stabilire delle sequenze temporali ordinate di accensione e spegnimento per più dispositivi.

Caratteristiche elettriche

- Alimentazione: 5V – 100mA
- IN-OUT: TRIAC 230V AC – 16 A
- X: open-collector
- P: ingresso pulsante (riferito a massa)

Connettore JST passo 2.0 mm

1. **5** - V PWR
2. **P** – ingresso pulsante
3. **X** – uscita ausiliare
4. **G** – massa

Esempio di utilizzo

Effettuare i collegamenti secondo lo schema riportato.

Premere il pulsante P per iniziare la sequenza di accensione o spegnimento.

Configurazione

Di default, il ritardo di accensione e di spegnimento è pari a 1 s.

Per modificare i tempi di accensione e spegnimento procedere come descritto di seguito:

1. Premere il pulsante P per almeno 5 secondi, fin quando non si accende il led PROG.
2. Rilasciare il pulsante P
3. Premere il pulsante P per il tempo desiderato per il ritardo di accensione.
4. Premere il pulsante P per il tempo desiderato per il ritardo di spegnimento.

I tempi vengono memorizzati in una memoria non volatile.

